

HAZTE TU MISMO LA PRUEBA

Muestra rectal recolectado por uno mismo

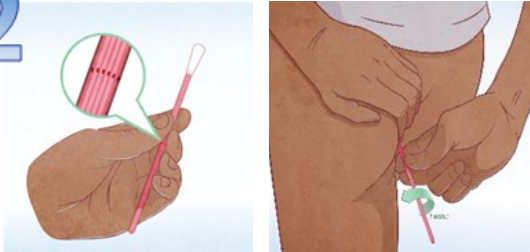
Prueba de NAAT

1



Retire el kit de recolección naranja de la bolsa. Abra el paquete exterior y retire el hisopo y el tubo del paquete.

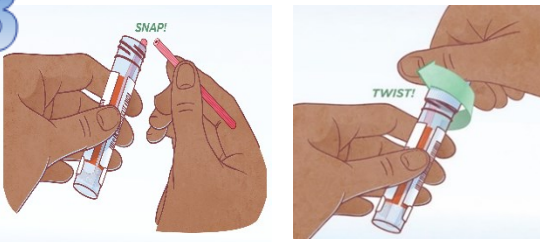
2



Sostenga el hisopo por la línea marcada con los dedos pulgar e índice.

Introduzca el hisopo 1 pulgada en el recto y gíre el hisopo en círculo al menos 5 veces.

3



Retire el hisopo pero no lo suelte. Coloque el hisopo en el tubo y rompa el hisopo por la línea marcada. Gire la tapa nuevamente en el tubo.

Prueba de Cultivo

1

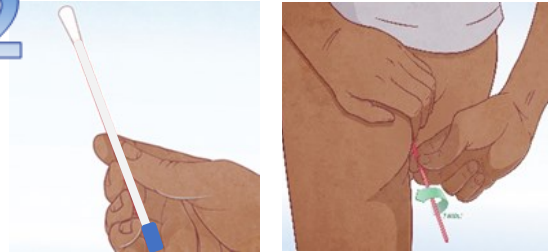


Retire el kit de recolección transparente de la bolsa.

Abra el paquete exterior y retire el tubo del paquete.

Quite la tapa del tubo.

2



Sostenga el hisopo con los dedos pulgar y el índice.

Inserte el hisopo 1 pulgada en el recto y gírelo en círculos al menos 5 veces.

3



Retire el hisopo pero no lo suelte. Introduzca el hisopo en el tubo transparente y presione la tapa azul hacia abajo hasta que se cierre.